

Уважаемый Александр Павлович!

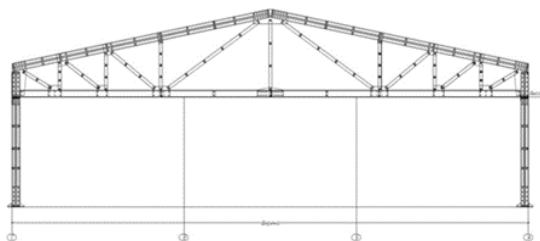
Выражаем признательность за интерес, проявленный к ООО «СтройЭталон».

В ответ на Ваш запрос направляем коммерческое предложение на поставку комплекта металлоконструкций спортивного здания размерами 30,0x70,0x9,0 (h до низа несущих конструкций) м.

Район строительства: г. Ржев (Тверская область).

Параметры здания:

Схема:



Количество пролетов: 1 (один)

Шаг колонн: 5,0 м

Кровля: двухскатная

Уклон кровли: 10%

Стоимость комплекта поставки здания размерами 30,0x70,0x9,0 (h) м

№ п/п	наименование	Стоимость, руб.
1.	Каркас здания	
	Металлоконструкции каркаса: <ul style="list-style-type: none"> • Ферменное покрытие на основе оцинкованного гнутого профиля • Колонны – двутавры постоянного сечения (металлические огрунтованные) • Прогонную систему стен и покрытия на основе оцинкованного гнутого профиля • Крепежные элементы каркаса (без анкерных болтов) • Проёмы под двери (каркас на основе оцинкованного гнутого профиля), размерами 1,0x2,1 (h) м – 2 шт. 	14 642 100
2.	Кровельное ограждение. Водосток наружный неорганизованный	
	Не входит	0
3.	Стеновое ограждение, раскладка вертикальная. Отметка цоколя 0.0 м	
	Не входит	0
4.	Доставка	
	Доставка до г. Ржев	399 000
ВСЕГО за комплект поставки одного здания		15 041 100

В стоимость комплекта поставки входит документация:

- Технический паспорт, содержащий пояснительную записку, монтажные схемы и узлы комплекта поставки согласно техническому заданию к контракту
- Задание на фундаменты
- Расчет основных несущих конструкций

Описание конструкции

Каркас здания решен в виде ряда рам, состоящих из колонн постоянного сечения и плоских ферм. Элементы ферм изготовлены из спаренных оцинкованных холодногнутох профилей, соединенных между собой через прокладку при помощи болтовых соединений.

Класс цинкового покрытия оцинкованных элементов – I (не менее 275 г/м²).

Колонны - двутавры постоянного сечения (металлические огрунтованные).

Чернометаллические элементы каркаса покрыты цинкосодержащим составом. Сопряжение элементов колонн с фундаментом – жесткое. Анкерные болты, гайки, шайбы к ним в комплект поставки не входят.

Прогоны кровли и стеновые прогоны изготовлены из гнутых оцинкованных профилей. Неизменяемость конструкций каркаса в поперечном направлении обеспечивается жесткостью элементов колонн. В продольном направлении – вертикальными связями между колоннами и горизонтальными по покрытию.

Соединения элементов каркаса обеспечиваются унифицированными узлами крепления. В качестве крепежа применяются оцинкованные болты нормальной точности.

Анкерные болты, гайки, шайбы к ним в комплект поставки не входят.

Расчет произведен по следующим нагрузкам:

Снеговая нагрузка (расчетное значение) – 150 кг/м²

Ветровая нагрузка (нормативное значение) – 23 кг/м²

Нормативная технологическая нагрузка – 20 кг/м²

Расчетная нагрузка от собственного веса кровли – до 35 кг/м²

Сейсмичность – до 6 баллов.

Данное предложение не является офертой (ст. 435 ГК РФ) и не влечет за собой обязательств ООО «СтройЭталон» по заключению договора на условиях настоящего предложения. Условия поставки согласовываются сторонами в договоре. Стоимость и сроки поставки уточняются после согласования и подписания Технического задания на проектирование, являющегося неотъемлемой частью договора. При изменении параметров здания стоимость комплекта поставки подлежит пересмотру, с учетом НДС 20%. Данное предложение составлено на 27.01.2022 года без учета транспортных расходов и действительно в течение 7 (семи) календарных дней.

С уважением,

Макарова Юлия

+7 920 877 53 41

makarova@stroy-etalon.ru

