

ООО «СтройЭталон»
тел. +7 (484) 39-50-200
моб. +7 (920) 877-43-48
stroyetalon10@mail.ru
<http://stroy-etalon.ru/>

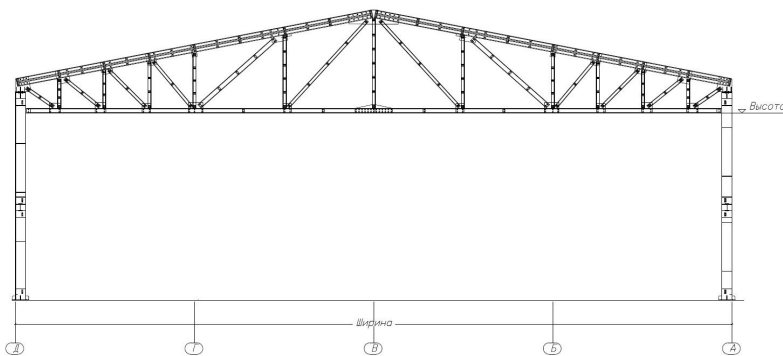
К.П № 132 от 22.07.16

Уважаемый Давид!

Компания «СтройЭталон» предлагает вам комплект здания с каркасом на основе оцинкованного профиля. Конструкции заводской готовности на болтовых соединениях сертифицированы по ГОСТу и имеют огнестойкость R15, подтвержденную испытаниями.

Параметры здания :
Параметры здания :

Схема:



Размеры: 18,0x36,0x8,0(h)м

Район строительства: г. Брянск

Назначение здания: Спортзал

Количество пролетов: 1 (один)

Шаг колонн: 6,0 м

Кровля: Двускатная

Уклон кровли: 15%

Стоимость комплекта поставки здания размерами 18,0x36,0x8,0(h)м

№ п/п	наименование	стоимость, руб.
9296	Каркас здания	
	Металлоконструкции каркаса: <ul style="list-style-type: none"> • Ферменное покрытие на основе оцинкованного гнутого профиля • Колонны, стойки фахверка – двутавры постоянного сечения • Прогонную систему стен и покрытия на основе оцинкованного гнутого профиля • Крепежные элементы каркаса (без анкерных болтов) 	1 622 200
9296	Кровельное ограждение. Водосток наружный неорганизованный	
	Не поставляется	
9296	Стеновое ограждение, раскладка вертикальная. Отметка цоколя 0.0 м	

Не поставляется	
ВСЕГО за комплект поставки одного здания:	1 622 200
Стоимость доставки до г. Брянск:	51 200
ВСЕГО за комплект поставки с учетом доставки:	1 673 400

В стоимость комплекта поставки входит документация:

- Технический паспорт, содержащий пояснительную записку, монтажные схемы и узлы комплекта поставки согласно техническому заданию к контракту
- Задание на фундаменты
- Расчет основных несущих конструкций

Описание конструкции

Каркас здания решен в виде ряда рам состоящих из колонн постоянного сечения и плоских ферм. Колонны - двутавры постоянного сечения, элементы ферм изготовлены из спаренных оцинкованных холодногнутых профилей, соединенных между собой через прокладку при помощи болтовых соединений. Класс цинкового покрытия оцинкованных элементов – I (не менее 275 г/м²). Чернометаллические элементы каркаса покрыты цинконаполненным составом.

Прогоны кровли и стеновые прогоны изготовлены из гнутых оцинкованных профилей. Неизменяемость конструкций каркаса в поперечном направлении обеспечивается жесткостью элементов колонн. В продольном направлении – вертикальными связями между колоннами и горизонтальными по покрытию.

Соединения элементов каркаса обеспечиваются унифицированными узлами крепления. В качестве крепежа применяются оцинкованные болты нормальной точности.

Анкерные болты, гайки, шайбы к ним в комплект поставки не входят.

Кровельное и стеновое ограждение не поставляется.



Стоимость комплекта поставки здания размерами 18,0x36,0x8,0(н)м

№ п/п	наименование	стоимость, руб.
9296	Каркас здания	
	Металлоконструкции каркаса: Металлокаркас – изготовлен из Ст. 245, грунтованный ГФ-021. Прогоны – холодногнутый оцинкованный Z и C профиль. В стоимость включены проёмы под ворота и остекление. Все соединения металлоконструкций – высокопрочные болты	2 146 911
9296	Кровельное ограждение. Водосток наружный неорганизованный	
	Не поставляется	
9296	Стеновое ограждение, раскладка вертикальная. Отметка цоколя 0.0 м	
	Не поставляется	

ВСЕГО за комплект поставки одного здания:	2 146 911
Стоимость доставки до г. Брянск:	51 200
ВСЕГО за комплект поставки с учетом доставки:	2 198 111

Расчет произведен по следующим нагрузкам:

Снеговая нагрузка (расчетное значение) – 180 кг/м²
Ветровая нагрузка (нормативное значение) – 23 кг/м²
Нормативная технологическая нагрузка – 20 кг/м²
Расчетная нагрузка от собственного веса кровли – до 35 кг/м²
Сейсмичность – до 6 баллов

Примечания.

Размер свеса обшивки кровли по боковым сторонам здания – 600мм
За отметку «0,000м» принята отметка чистого пола.
Отметка установки баз колонн и стоек фахверка определяется по результатам проектирования.

С уважением, директор ООО «СтройЭталон»

Р.Н. Аскирко