

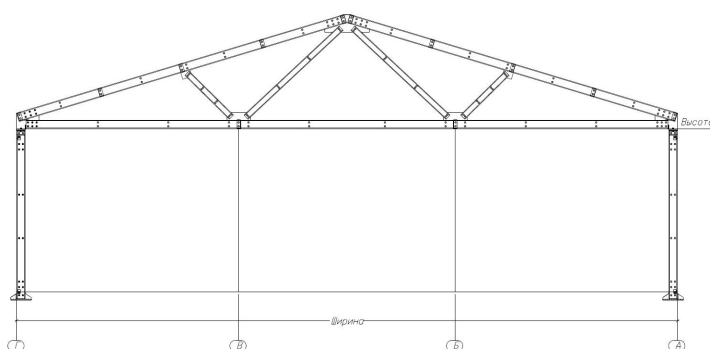
ООО «СтройЭталон»
 тел. +7 (484) 39-50-200
 моб. +7 (920) 097-17-77
 stroyetalon10@mail.ru
 http://stroy-etalon.ru/
К.П № 111 от 17.06.16



Компания «СтройЭталон» предлагает вам комплект здания с каркасом на основе оцинкованного профиля собственного проектирования и производства. Конструкции заводской готовности на болтовых соединениях сертифицированы по ГОСТу и имеют огнестойкость R15, подтвержденную испытаниями.

Параметры здания:

Схема:



Размеры: 18,0x48,0x6,0(н)м

Район строительства: Калужская обл.

Назначение здания: Склад

Количество пролетов: 1 (один)

Шаг колонн: 6,0 м

Кровля: Двускатная

Уклон кровли: 30%

Стоимость комплекта поставки здания размерами 18,0x48,0x6,0(н)м

№ п/п	наименование	стоимость, руб.
1.	Каркас здания	
	Металлоконструкции каркаса на основе оцинкованного гнутого профиля, включая: <ul style="list-style-type: none"> • Ферменное покрытие, колонны, стойки фахверка • Прогонную систему стен и покрытия • Крепежные элементы каркаса (без анкерных болтов) 	1 701 400
2.	Кровельное ограждение. Водосток наружный неорганизованный	
	<i>Наружная обшивка</i>	
	Профлист Н-45, оцинкованный и окрашенный Нащельники, крепеж	611 800
3.	Стеновое ограждение, раскладка вертикальная. Отметка цоколя 0.0 м	
	<i>Наружная обшивка</i>	
	Профлист С-18, оцинкованный и окрашенный Нащельники, крепеж	500 700
ВСЕГО за комплект поставки одного здания:		2 813 900

В стоимость комплекта поставки входит документация:

- Технический паспорт, содержащий пояснительную записку, монтажные схемы и узлы комплекта поставки согласно техническому заданию к контракту
- Задание на фундаменты
- Расчет основных несущих конструкций

Описание конструкции

Каркас здания решен в виде ряда **однопролетных** рам состоящих из колонн постоянного сечения и плоских ферм. Колонны и элементы ферм изготовлены из спаренных оцинкованных холодногнутых профилей, соединенных между собой через прокладку при помощи болтовых соединений. Класс цинкового покрытия оцинкованных элементов – I (не менее 275 г/м²). Чернометаллические элементы каркаса покрыты цинкосодержащим составом.

Сопряжение элементов колонн с фундаментом – жесткое. Анкерные болты, гайки, шайбы к ним в комплект поставки не входят.

Прогоны покрытия и стеновые прогоны изготовлены из гнутых оцинкованных профилей. Неизменяемость конструкций каркаса в поперечном направлении обеспечивается жесткостью элементов колонн. В продольном направлении – вертикальными связями между колоннами и горизонтальными по покрытию.

Соединения элементов каркаса обеспечиваются унифицированными узлами крепления. В качестве крепежа применяются оцинкованные болты нормальной точности.

Кровельное ограждение выполнено из оцинкованного профилированного листа Н-45 с цветным полимерным покрытием. Высота гофра – 45мм. Форма волны – трапецевидная. Кровельное ограждение комплектуется коньковыми нащельниками и крепежными элементами

Стеновое ограждение выполнено из оцинкованного профилированного листа С-18 с цветным полимерным покрытием. Высота гофра – 18мм. Форма волны – трапецевидная.

Стеновое ограждение комплектуется цокольными, угловыми нащельниками, нащельниками соединения стены и кровли по торцам и боковым сторонам здания.

Крепежные элементы профлиста и нащельников входят в комплект поставки.

Расчет произведен по следующим нагрузкам:

Снеговая нагрузка (расчетное значение) – 180 кг/м²
Ветровая нагрузка (нормативное значение) – 23 кг/м²
Нормативная технологическая нагрузка – 20 кг/м²
Расчетная нагрузка от собственного веса кровли – до 35 кг/м²
Сейсмичность – до 6 баллов.

Примечания.

Размер свеса обшивки кровли по боковым сторонам здания – 600мм

За отметку «0,000м» принята отметка чистого пола.

Отметка установки баз колонн и стоек фахверка определяется по результатам проектирования.