

ООО «СтройЭталон»
 тел. +7 (484) 39-50-200
 моб. +7 (920) 097-17-77
 почта stroyetalon10@mail.ru
 сайт stroy-etalon.ru

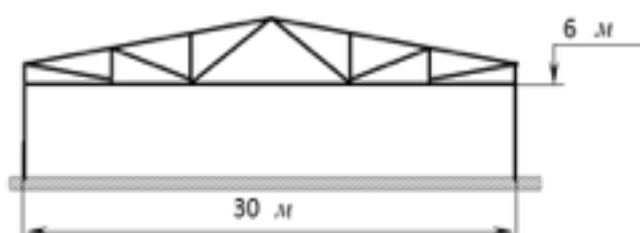


К.П. №107 от 09.06.16

Компания «СтройЭталон» предлагает Вам комплект здания с каркасом на основе оцинкованного профиля. Конструкции заводской готовности на болтовых соединениях сертифицированы по ГОСТу и имеют огнестойкость R15, подтвержденную испытаниями.

ПАРАМЕТРЫ ЗДАНИЯ

Схема:



Размеры: 30,0x100,0x6,0(h)м

Район строительства: г. Киржач

Назначение здания: Склад

Количество пролетов: 1 (один)

Шаг колонн: 5,0 м

Кровля: Двускатная

Уклон кровли: 20%

Стоимость комплекта поставки здания размерами 30,0x100,0x6,0(h)м

№ п/п	наименование	стоимость, руб.
1.	Каркас здания	
	Металлоконструкции каркаса на основе оцинкованного гнутого профиля, включая: <ul style="list-style-type: none"> Ригели, колонны, стойки фахверка Прогонную систему стен и покрытия Крепежные элементы каркаса (без анкерных болтов) 	6 874 500
2.	Кровельное ограждение. Водосток наружный неорганизованный	
	Кровельные «сэндвич»-панели МВУ толщиной 150мм Нащельники, крепеж	5 536 900
3.	Стеновое ограждение, раскладка вертикальная. Отметка цоколя 0.0 м	
	Стеновые «сэндвич»-панели МВУ толщиной 120мм Нащельники, крепеж	3 037 300
ВСЕГО за комплект поставки одного здания:		15 448 700
	Стоимость доставки до г. Киржач:	1 196 200

ООО «СтройЭталон»
тел. +7 (484) 39-50-200
моб. +7 (920) 097-17-77
почта stroyetalon10@mail.ru
сайт stroy-etalon.ru



К.П. №107 от 09.06.16

В СТОИМОСТЬ КОМПЛЕКТА ПОСТАВКИ ВХОДИТ ДОКУМЕНТАЦИЯ

- Технический паспорт, содержащий пояснительную записку, монтажные схемы и узлы комплекта поставки согласно техническому заданию к контракту
- Задание на фундаменты
- Расчет основных несущих конструкций

ОПИСАНИЕ КОНСТРУКЦИИ

Каркас здания решен в виде ряда однопролетных рам, состоящих из колонн постоянного сечения, и плоских ферм. Колонны и элементы ферм изготовлены из спаренных оцинкованных холодногнутых профилей, соединенных между собой через прокладку при помощи болтовых соединений. Класс цинкового покрытия оцинкованных элементов – I (не менее 275 г/м²). Чернометаллические элементы каркаса покрыты цинкосодержащим составом.

Сопряжение элементов колонн с фундаментом – жесткое. Анкерные болты, гайки, шайбы к ним в комплект поставки не входят.

Прогоны покрытия и стеновые прогоны изготовлены из гнутых оцинкованных профилей. Неизменяемость конструкций каркаса в поперечном направлении обеспечивается жесткостью элементов колонн. В продольном направлении – вертикальными связями между колоннами и горизонтальными по покрытию.

Соединения элементов каркаса обеспечиваются унифицированными узлами крепления. В качестве крепежа применяются оцинкованные болты нормальной точности.

Кровельное ограждение выполнено из трехслойных панелей-«сэндвич» с сердечником на основе базальтовой ваты (МВУ) толщиной 150мм. Наружная и внутренняя обшивка панелей – оцинкованная сталь с цветным полимерным покрытием.

Крепление панелей к прогонам осуществляется с помощью самонарезающих болтов. Соединение панелей между собой производится в замок.

Кровельное ограждение комплектуется коньковыми нащельниками и крепежными элементами.

Стеновое ограждение выполнено из трехслойных панелей-«сэндвич» с сердечником на основе базальтовой ваты (МВУ) толщиной 120мм. Наружная и внутренняя обшивка панелей – оцинкованная сталь с цветным полимерным покрытием.

Крепление панелей к стеновым прогонам осуществляется с помощью самонарезающих болтов. Соединение панелей между собой производится в замок.

ООО «СтройЭталон»
тел. +7 (484) 39-50-200
моб. +7 (920) 097-17-77
почта stroyetalon10@mail.ru
сайт stroy-etalon.ru



К.П. №107 от 09.06.16

Стеновое ограждение комплектуется цокольными, угловыми нащельниками, нащельниками соединения стены и кровли по торцам и боковым сторонам здания. Крепежные элементы панелей и нащельников входят в комплект поставки.

Расчет произведен по следующим нагрузкам:

Снеговая нагрузка (расчетное значение) – 180 кг/м²
Ветровая нагрузка (нормативное значение) – 23 кг/м²
Нормативная технологическая нагрузка – 20 кг/м²
Расчетная нагрузка от собственного веса кровли – до 35 кг/м²
Сейсмичность – до 6 баллов.

- Стоимость **монтажа каркаса, кровельных и стеновых «сэндвич»** - панелей составляет 3 400 000 рублей.
- Все цены включают в себя НДС 18%.

С уважением, директор ООО «СтройЭталон»

Р.Н. Аскирко