

ООО «СтройЭталон»
 тел. +7 (484) 39-50-200
 моб. +7 (920) 097-17-77
 stroyetalon10@mail.ru
 http://stroy-etalon.ru/
К.П № 114 от 17.06.16

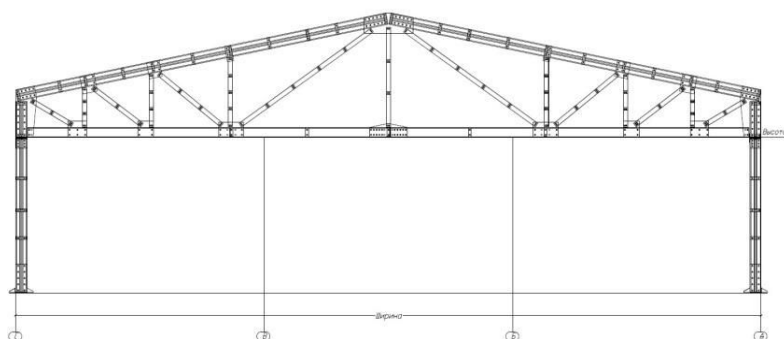


Компания «СтройЭталон» предлагает вам комплект здания с каркасом на основе оцинкованного профиля собственного проектирования и производства. Конструкции заводской готовности на болтовых соединениях сертифицированы по ГОСТу и имеют огнестойкость R15, подтвержденную испытаниями.

Параметры здания:

Схема:

Размеры: 15,0x30,0x4,0(н)м



Район строительства: Ярославская обл.

Назначение здания: Производство

Количество пролетов: 1 (один)

Шаг колонн: 6,0 м

Кровля: Двускатная

Уклон кровли: 15%

Стоимость комплекта поставки здания размерами 15,0x30,0x4,0(н)м

№ п/п	наименование	стоимость, руб.
1.	Каркас здания	
	Металлоконструкции каркаса на основе оцинкованного гнутого профиля, включая: <ul style="list-style-type: none"> ● Ферменное покрытие, колонны, стойки фахверка ● Прогонную систему стен и покрытия ● Крепежные элементы каркаса (без анкерных болтов) ● Проем (каркас на основе оцинкованного гнутого профиля) под ворота размерами 3,0x3,0(н)м, количество 1 шт. ● Проем (каркас на основе оцинкованного гнутого профиля) под двери размерами 1,0x2,0(н)м, количество 1 шт. ● Проем (каркас на основе оцинкованного гнутого профиля) под окна размерами 19,0x1,0(н)м, количество 2 шт., расположенные по боковым сторонам здания. ● Обрамление проемов оцинкованным гнутым профилем 	1 140 300
ВСЕГО за комплект поставки одного здания:		1 140 300

В стоимость комплекта поставки входит документация:

- Технический паспорт, содержащий пояснительную записку, монтажные схемы и узлы комплекта поставки согласно техническому заданию к контракту
- Задание на фундаменты
- Расчет основных несущих конструкций

Описание конструкции

Каркас здания решен в виде ряда **однопролетных** рам состоящих из колонн постоянного сечения и плоских ферм. Колонны и элементы ферм изготовлены из спаренных оцинкованных холодногнутых профилей, соединенных между собой через прокладку при помощи болтовых соединений. Класс цинкового покрытия оцинкованных элементов – I (не менее 275 г/м²). Чернометаллические элементы каркаса покрыты цинкосодержащим составом.

Сопряжение элементов колонн с фундаментом – жесткое. Анкерные болты, гайки, шайбы к ним в комплект поставки не входят.

Прогоны покрытия и стеновые прогоны изготовлены из гнутых оцинкованных профилей. Неизменяемость конструкций каркаса в поперечном направлении обеспечивается жесткостью элементов колонн. В продольном направлении – вертикальными связями между колоннами и горизонтальными по покрытию.

Соединения элементов каркаса обеспечиваются унифицированными узлами крепления. В качестве крепежа применяются оцинкованные болты нормальной точности.

Кровельное и стеновое ограждение не поставляется.

Расчет произведен по следующим нагрузкам:

Снеговая нагрузка (расчетное значение) – 240 кг/м²

Ветровая нагрузка (нормативное значение) – 23 кг/м²

Нормативная технологическая нагрузка – 20 кг/м²

Расчетная нагрузка от собственного веса кровли – до 35 кг/м²

Сейсмичность – до 6 баллов

Примечания.

Размер свеса обшивки кровли по боковым сторонам здания – 600мм

За отметку «0,000м» принята отметка чистого пола.

Отметка установки баз колонн и стоек фахверка определяется по результатам проектирования.

С уважением, директор ООО «СтройЭталон»

Р.Н. Аскирко