

ООО «СтройЭталон»
 тел. +7 (484) 39-50-200
 моб. +7 (920) 097-17-77
 почта stroyetalon10@mail.ru
 сайт stroy-etalon.ru



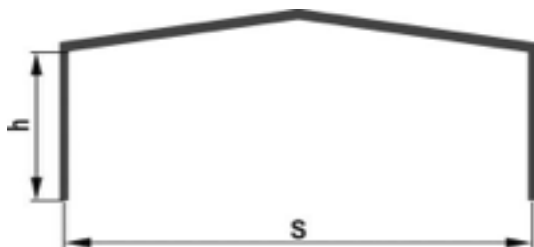
К.П. №105 от 03.06.16

ПАРАМЕТРЫ ЗДАНИЯ

Размеры: 36 x 165 x 8 (h) м
 (h – высота до низа несущих конструкций)
 Назначение: производственное здание
 Район строительства: Ереван

ВАРИАНТ № 1

Схема поперечника:



Размеры: 36 x 165 x 8 (h) м
 (h – высота до низа несущих конструкций)
 Этажность: 1-этажное
 Количество пролетов: 1 (один)
 Ширина пролетов s: 36 м
 (s – расстояние между колоннами по ширине)
 Шаг колонн l: 5 м
 (l – расстояние между колоннами по длине)
 Кровля: двускатная

Комплект поставки Варианта №1

Общая стоимость поставки, рублей:	46 283 000
Состав поставки	Цена, руб.**
Каркас	26 652 000
Колонны и ригели– сварные двутавровые профили (покрытие ГФ-021, 40мкм)	18 188 000*
Прогоны кровли и стен, связи, фахверки – холодногнутые профили	7 798 000
Анкерные болты, крепеж	
Каркасы воротных проемов размерами 4x4,5м – 4 шт.	180 000
Каркасы оконных проемов размерами 165x1,0м – 2 шт.	450 000
Каркасы дверных проемов размерами 0,9x2,1м – 4 шт.	36 000
Кровельное ограждение	12 441 000*
Сэндвич-панели толщиной 100 мм	
Доборные элементы кровли	
Крепеж кровельного ограждения	
Стеновое ограждение (цоколь 0,6 м)	7 730 000*
Сэндвич-панели толщиной 100 мм	
Доборные элементы стен	
Крепеж стенового ограждения	

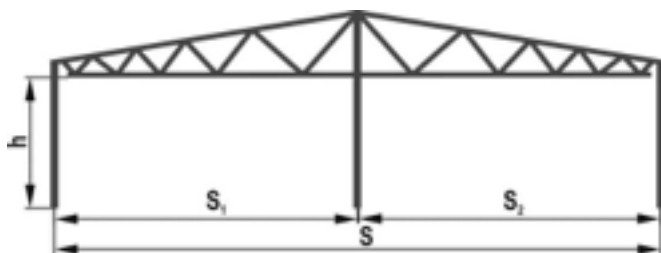
ООО «СтройЭталон»
 тел. +7 (484) 39-50-200
 моб. +7 (920) 097-17-77
 почта stroyetalon10@mail.ru
 сайт stroy-etalon.ru



К.П. №105 от 03.06.16

ВАРИАНТ № 2

Схема поперечника:



Размеры: 36 x 165 x 8 (h) м
 (h – высота до низа несущих конструкций)

Этажность: 1-этажное

Количество пролетов: 2 (два)

Ширина пролетов s: 18+18 м
 (s – расстояние между колоннами по ширине)

Шаг колонн l: 5 м
 (l – расстояние между колоннами по длине)

Кровля: двускатная

Комплект поставки Варианта №2

Общая стоимость поставки, рублей:	41 829 000**
Состав поставки	Цена, руб.**
Каркас	21 658 000
Колонны – сварные двутавровые профили (покрытие ГФ-021, 40мкм)	5 880 000
Фермы, прогоны кровли и стен, связи, фахверки – холодногнутые профили	15 112 000
Анкерные болты, крепеж	
Каркасы воротных проемов размерами 4x4,5м – 4 шт.	180 000
Каркасы оконных проемов размерами 165x1,0м – 2 шт.	450 000
Каркасы дверных проемов размерами 0,9x2,1м – 4 шт.	36 000
Кровельное ограждение	12 441 000*
Сэндвич-панели толщиной 100 мм	
Доборные элементы кровли	
Крепеж кровельного ограждения	
Стеновое ограждение (цоколь 0,6 м)	7 730 000*
Сэндвич-панели толщиной 100 мм	
Доборные элементы стен	
Крепеж стенового ограждения	

Настоящее коммерческое предложение составлено по ценам, действующим на 03.06.2016 г. без учета транспортных расходов на доставку до площадки строительства и действительно в течение двух недель. Все цены даны с учетом НДС – 18%.

* Стоимость ограждающих конструкций дана для базовых цветов (не более 2 разных цветов на комплект здания): красное вино (RAL 3005), красно-коричневый (RAL 3011), сигнальный синий (RAL 5005), зелёный мох (RAL 6005), сигнальный серый (RAL 7004), шоколад (RAL 8017), сигнальный белый (RAL 9003)

ООО «СтройЭталон»
тел. +7 (484) 39-50-200
моб. +7 (920) 097-17-77
почта stroyetalon10@mail.ru
сайт stroy-etalon.ru



К.П. №105 от 03.06.16

** Стоимость актуальна на момент составления коммерческого предложения и для сайта несет информационный характер. Актуальную стоимость уточняйте у менеджеров компании «СтройЭталон» по тел.: +7 (920) 097-17-77, +7 (484) 39-50-200

КРАТКОЕ ОПИСАНИЕ, КОНСТРУКТИВНЫЕ РЕШЕНИЯ

1. Каркас

Вариант №1

Основной несущий каркас здания включает в себя:

- рамы, состоящие из ригелей и колонн;
- элементы пространственной жесткости.

Вторичные элементы каркаса:

- фахверки, состоящие из стоек и балок постоянного сечения;
- прогоны кровли и стен, предназначенные для крепления ограждающих конструкций;
- каркасы проемов для окон, ворот и дверей.

Все элементы основного каркаса и фахверков выполнены из сварных двутавровых профилей соответствующего нагрузкам сечения; в качестве материалы принята сталь С255 по ГОСТ 27772-88, покрытие - грунт ГФ-021 (40 мкм),

Прогонные системы кровли и стен и каркасы проемов выполнены из стали марки 350 по ГОСТ Р52246 – 2004 с цинковым покрытием 1-го класса.

Каркас здания – рамного типа с жестким сопряжением колонн и ригелей, совместно образующих рамы, и шарнирным соединением колонн с фундаментом.

Устойчивость каркаса в поперечном направлении обеспечивается жестким соединением ригелей с колоннами, а в продольном направлении – распорками и системой вертикальных связей по колоннам. Жесткость покрытия обеспечивается системой горизонтальных связей; жесткость торцевых стен – системой вертикальных связей и распорок по стойкам фахверка. Конструктивно вертикальные связи являются гибкими и выполнены из цельных металлических прутков, устанавливаемых и натягиваемых при помощи резьбового соединения.

Соединения ригелей между собой и к колоннам – фланцевые на высокопрочных болтах. Остальные соединения каркаса выполнены на болтах нормальной прочности и точности. Все элементы каркаса поставляются маркированными и упакованными в пакеты весом не более 3 т, крепеж – в ящиках.

Вариант №2

Основной несущий каркас здания включает в себя:

ООО «СтройЭталон»
тел. +7 (484) 39-50-200
моб. +7 (920) 097-17-77
почта stroyetalon10@mail.ru
сайт stroy-etalon.ru



К.П. №105 от 03.06.16

- колонны здания - сварные двутавровые профили постоянного по длине сечения из стали С255 по ГОСТ 27772-88, покрытие грунт ГФ-021 (40 мкм), или прямоугольные замкнутые профили;
- фермы покрытия и элементы пространственной жесткости каркаса - из С-образных холодногнутых оцинкованных профилей; материал - сталь марки 350 по ГОСТ Р52246 – 2004 с цинковым покрытием 1-го класса.

Вторичные элементы каркаса:

- фахверки, состоящие из стоек и балок постоянного сечения;
- прогоны кровли и стен, предназначенные для крепления ограждающих конструкций;
- каркасы проемов для окон, ворот и дверей.

Все вторичные элементы каркаса выполнены из стали марки 350 по ГОСТ Р52246 – 2004 с цинковым покрытием 1-го класса.

Каркас здания – ферменного типа с верхним шарнирным сопряжением колонн с фермой, совместно образующих раму. Соединение колонн и стоек фахверка с фундаментом - жесткое. Устойчивость каркаса в поперечном направлении обеспечивается жесткостью рам, а в продольном направлении – системой вертикальных связей и распорок. Жесткость покрытия обеспечивается системой горизонтальных связей, распорок и кровельными прогонами; жесткость торцевых стен – системой вертикальных связей и распорок по стойкам фахверка. Конструктивно вертикальные связи являются гибкими и выполнены из цельных металлических прутков, устанавливаемых и натягиваемых при помощи резьбового соединения.

Все монтажные соединения каркаса выполнены на болтах нормальной прочности и точности. Все элементы каркаса поставляются маркированными и упакованными в пакеты весом не более 3 т, крепеж – в ящиках.

2. Кровельное ограждение и конструкции

2.1. Ограждающие конструкции кровли:

Трехслойные сэндвич-панели с наполнителем из конструкционной минеральной ваты толщиной 100 мм.



Помимо кровельного покрытия, в поставку включены комплект крепежа и доборные элементы из оцинкованной стали: коньки и нащельники по периметру здания. Крепление кровельного покрытия и нащельников производится при помощи самонарезающих винтов.

3. Стеновое ограждение и конструкции

ООО «СтройЭталон»
тел. +7 (484) 39-50-200
моб. +7 (920) 097-17-77
почта stroyetalon10@mail.ru
сайт stroy-etalon.ru



К.П. №105 от 03.06.16

3.1. Система стеновых прогонов для крепления ограждающих конструкций выполнена из холодногнутого оцинкованного профиля из стали С345 по ГОСТ Р 52246-2004 с цинковым покрытием 275 г/м².

3.2. Ограждающие конструкции стен (высота цоколя 0,6 м):



Трехслойные сэндвич-панели с наполнителем из конструкционной минеральной ваты толщиной 100 мм.

Помимо ограждающих конструкций стен в поставку включены комплект крепежа и доборные элементы из оцинкованной стали: угловые и промежуточные нащельники. Крепление стенового ограждения и доборных элементов производится при помощи самонарезающих винтов.

Более подробную информацию о наших работах вы можете получить на сайте <http://stroy-etalon.ru/>

С уважением, директор ООО «СтройЭталон»

Р.Н. Аскирко